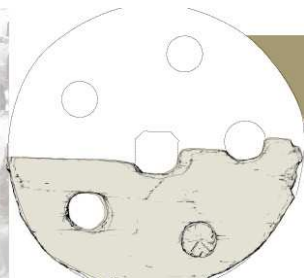




Colloque international
Lons-le-Saunier
2-6 novembre 2011



Archéologie des moulins hydrauliques, à traction animale et à vent, des origines à l'époque médiévale

COMMUNIQUE DE PRESSE

À l'issue des fouilles sur le tracé de la future ligne à grande vitesse (LGV) Rhin-Rhône, le bilan est riche pour l'histoire de la meunerie, en particulier antique et médiévale avec la découverte d'un moulin hydraulique antique à Burgille (Doubs) et des restes de moulins médiévaux à Thervay (Jura). Les découvertes de ce type se multiplient, notamment grâce au développement de l'archéologie préventive. Elles offrent l'occasion d'organiser un colloque international sur l'archéologie du moulin.

PROGRAMME :

Mercredi 2 :

Deux conférences introductives, l'une pour l'Antiquité, l'autre pour le Moyen-Age, poseront les bases du colloque. Elles seront suivies par la projection d'un film consacré au moulin médiéval de Thervay.

Jeudi 3 :

La journée sera consacrée à des études de cas concernant l'Antiquité. Les découvertes en Suisse, France, Turquie, Allemagne et Espagne seront au programme.

Vendredi 4 :

Les études de cas porteront cette fois sur le Moyen-Age. Plusieurs communications évoqueront les éléments en bois grâce aux découvertes en milieu humide.

Samedi 5 :

Thèmes transversaux et synthèses occuperont cette journée : typo-chronologie des meules, problèmes de détection des moulins, évolutions techniques, aspects économiques, apport des textes, etc.

Dimanche 6 : excursion

Visite des carrières d'extraction de meules dans le Massif de la Serre, découverte du milieu où a été découvert le moulin de Thervay et visite de l'Abbaye d'Acey.

Colloque organisé par le *Musée d'archéologie du Jura* à Lons-le-Saunier, l'*Inrap* et le *Laboratoire de Chrono-environnement* de Besançon.

Lieu du colloque : Maison diocésaine de Montciel – 23 avenue de Montciel à Lons-le-Saunier, en périphérie de Lons-le-Saunier.

Informations pratiques : <http://chrono-environnement.univ-fcomte.fr/spip.php?article1079>

Inscriptions : <http://dr06.azur-colloque.cnrs.fr/pre-inscription.php?colloque=23>

Contact : Sylvie Jurietti, Musée d'Archéologie du Jura sylvie.lourdaux-jurietti@ville-lons-le-saunier.fr
tél. 03 84 86 11 73



Franche-Comté
Conseil régional

